

# Gewerbelokal / Cafe / Lokal / Lager



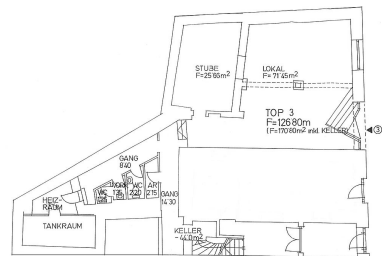
Wir freuen uns, Ihnen eine Gelegenheit zur Anmietung eines vielseitig nutzbaren Gewerbelokals im Herzen von Schwaz anbieten zu können. Das Lokal mit einer Fläche von großzügigen 126m<sup>2</sup> steht ab sofort zur Verfügung und eignet sich für unterschiedliche Geschäftszweige wie Café, Gastlokal, Lager oder individuelle Gewerbenutzung.

Die wichtigsten Merkmale im Überblick:

- **Lage:** Das Gewerbelokal befindet sich im belebten Stadtzentrum von Schwaz und bietet somit eine gute Erreichbarkeit für Kunden und Gäste.
- **Fläche:** Mit großzügigen 126m<sup>2</sup> bietet die Einheit ausreichend Platz für individuelle Nutzungsmöglichkeiten und kreative Raumgestaltung.
- **Ausstattung:** Das Lokal wird teilmöbliert vermietet, was Ihnen einen schnellen und unkomplizierten Start in Ihre Geschäftstätigkeit ermöglicht. Zusätzlich verfügt es über einen Keller, der sich ideal als Lagerfläche eignet.
- **Gäste WC:** Zur Verfügung stehen Gäste-WCs.

Die zentrale Lage, die vielfältige Nutzbarkeit und die sofortige Verfügbarkeit machen dieses Gewerbelokal zu einer herausragenden Möglichkeit für Ihr Geschäftskonzept.

Wir freuen uns darauf, Ihnen dieses Lokal persönlich vorstellen zu dürfen und stehen Ihnen für alle Anliegen zur Verfügung.



Nutzfläche: ca. 126,80 m<sup>2</sup>

Zubehör: Keller mit ca. 44,00 m<sup>2</sup>

•  
Miete: auf Anfrage

BK/HK akonto: ca. € 335,00

Kautions: € 5.000,00

•  
Bezug: ab sofort

## einmalige Kosten

- Finanzamtsgebühr



## Ihr Ansprechpartner

**Ing. Marion Hörhager**  
Tel: 05242 64380  
Mobil: 0664 4354390

Vertragserrichtungskosten: € 1.000,00

---



## Ihr Ansprechpartner

---

**Ing. Marion Hörhager**  
Tel: 05242 64380  
Mobil: 0664 4354390