

Traumhafte Reihenhäuser am Pirchanger

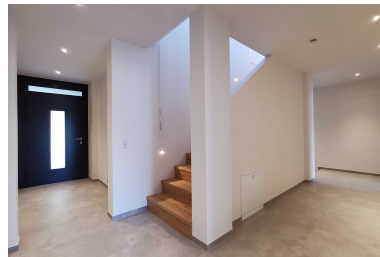
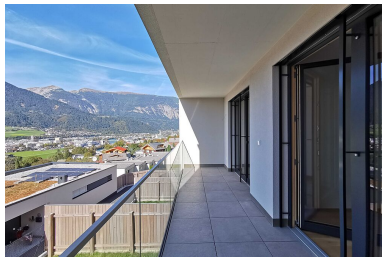


In traumhafter Aussichtslage von Schwaz, am Pirchanger, haben wir 4 schlüsselfertige und eigenständige Reihenhäuser errichtet.

Jedes Haus verfügt über eine qualitativ hochwertige Grundausstattung, eingebettet in das moderne Baukonzept, exklusiven Wohnens, mit herrlichem Ausblick in einer reizvollen Lage in der Bezirkshauptstadt. Die vier Reihenhäuser überzeugen durch einen klar strukturierten Grundriss, modernen Baustil und einem hellem, offenem Wohnkonzept.

Die Eigenheime sind ausgestattet mit Eichendielenböden, hochwertiges Feinsteinzeug sowie eine exklusive Badezimmerausstattung. Die Fenster sind Großteils aus Holz/Alu und in den Nasseinheiten sowie den Nebenräumen in Kunststoff/Alu mit Dreifachverglasung ausgeführt. Die Hauseingangstüren sowie die elektrischen Außenraffstores bei allen Fenstern und Außentüren fügen sich ins Außenkonzept der Häuser ein. Für ein wohlig warmes Wohngefühl sorgt die Beheizung der Räume mittels Fußbodenheizung über eine Luftwärmepumpe, gesteuert mit Außenfühlern sowie einer umweltfreundlichen Photovoltaik-Anlage.

Die fantastische Lage eröffnet nicht nur einen wunderschönen Weitblick auf die Silberstadt und tolle Möglichkeiten für Natur- und Sportliebhaber, sondern auch eine gute Anbindung an öffentliche Verkehrsmittel sowie eine schnelle Erreichbarkeit vieler infrastruktureller Einrichtungen. Die klare, moderne Architektur, die professionelle Ausführung der Planungs- und Bauarbeiten und die hochwertige Ausstattung der Anlage schaffen eine helle und freundliche Atmosphäre mit dem gewissen Etwas. Der Garten bei jeder Einheit, die Balkone und Terrassen runden das Wohngefühl insgesamt ab – die perfekte Rückzugsoase, Ihre eigenen vier Wände.



Freie Einheiten:

Reihenhaus 2

- Grundstücksfläche: 184m²
- Wohnnutzfläche: 156,06m²
- Terrassen: 56,98m²
- Privatgarten: 35,37m²



Ihr Ansprechpartner

Gabriel Maier

Tel: +43 5242 64381

Mobil: +43 676 7264930



- Doppelgarage

Reihenhaus 3

- Grundstücksfläche: 185m²
- Wohnnutzfläche: 157,47m²
- Terrassen: 56,98m²
- Privatgarten: 36,85m²
- Doppelgarage



Wir weisen darauf hin, dass zwischen dem Vermittler und dem Auftraggeber ein wirtschaftliches Naheverhältnis besteht. Der Vermittler ist als Doppelmakler tätig.



Ihr Ansprechpartner

Gabriel Maier

Tel: +43 5242 64381

Mobil: +43 676 7264930